

System aluminiowych zadaszeń tarasowych

W TarasoweDachy tworzymy rozwiązania, które można skonfigurować na wiele sposobów - od lekkich osłon, aż po bardziej zabudowane strefy relaksu.

Spis treści

1. Rodzaj mocowania konstrukcji dachu
2. Rodzaje pokryć dachowych dla zadaszeń
3. Dodatkowe elementy systemu zadaszeń:
 - Rodzaje zabudowy ścian bocznych:
 - Stała zabudowa z poliwęglanu
 - Stała zabudowa z deski kompozytowej WPC
 - Stała zabudowa lamele poziome
 - Stała zabudowa System Szyb Przesuwnych ESG 10mm
 - Stała zabudowa Refleksol ZIP
 - Markiza dachowa w systemie Veranda
 - Roleta rzymska pod konstrukcją dachu
 - Rolety Plis pod konstrukcją dachu
 - Oświetlenie LED
4. Kolorystyka konstrukcji systemu zadaszeń

Rodzaj mocowania konstrukcji dachu

Zanim przejdziemy do rodzajów zabudowy ścian, warto wyjaśnić, że samo zadaszenie może być montowane na dwa podstawowe sposoby:



Standardowa konstrukcja z montażem ściennym



Wolnostojąca konstrukcja bez wsparcia ściennego

Standardowa konstrukcja z montażem ściennym

To klasyczne rozwiązanie, w którym zadaszenie jest mocowane do ściany domu. Konstrukcja opiera się na odpowiednich kołkach montażowych, prętach gwintowanych i kotwie chemicznej.

Taki montaż jest możliwy wtedy, gdy ściana budynku ma odpowiednią nośność, na przykład została wykonana z cegły lub pełnych bloczków. Przy ścianach z ociepleniem stosuje się tuleje dystansowe. W przypadku budynków wykonanych z pustaków ceramicznych np. Poroton lub betonu komórkowego kotwienie może odbywać się wyłącznie na wysokości betonowego wieńca budynku.

To rozwiązanie sprawdzi się, gdy:

- zadaszenie ma być naturalnym przedłużeniem domu,
- taras znajduje się bezpośrednio przy budynku,
- ściana pozwala na bezpieczne kotwienie konstrukcji.



Konstrukcja wolnostojąca

Jeśli montaż do ściany nie jest możliwy, stosujemy konstrukcję wolnostojącą. Taki system nie wymaga podparcia budynkiem i daje dużą swobodę w lokalizacji.

Konstrukcja wolnostojąca w naszej ofercie opiera się na zaawansowanej belce statycznej 160×110×5 mm z wbijanym rdzeniem stalowym. Element ten pełni funkcję nośną i zastępuje klasyczną ścianę budynku, przejmując obciążenia zadaszzenia na całej swojej długości.

[kliknij i zobacz inne nasze realizacje](#)

Konstrukcja wolnostojąca



To rozwiązanie warto wybrać, gdy:

- ściana budynku nie daje możliwości bezpiecznego montażu,
- dom ma nietypową elewację lub konstrukcję,
- zależy Państwu na zadaszeniu niezależnym od bryły budynku.

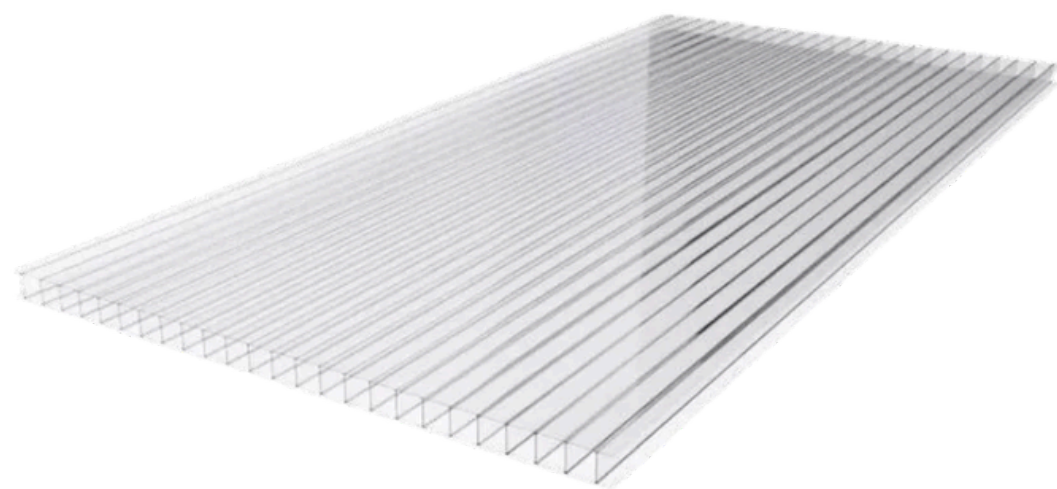
Belka statyczna umożliwia bezpieczne podtrzymanie dachu na odcinku do 600 cm przy zastosowaniu dwóch słupów 110×110 mm. Dzięki temu konstrukcja zachowuje wysoką stabilność, odporność na obciążenia i bezpieczeństwo użytkowe w każdych warunkach

Zastosowanie belki statycznej daje dodatkową przewagę konstrukcyjną: pozwala zredukować ilość słupów frontowych pod rynną. Na przykład przy standardowej szerokości 500 cm można zmniejszyć liczbę słupów z trzech do dwóch, bez utraty sztywności i nośności

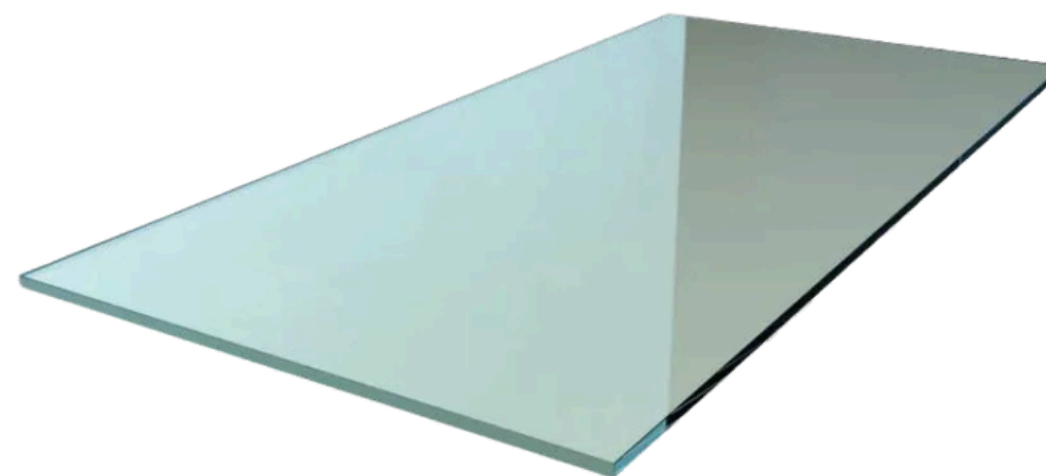
Belka statyczna pełni również kluczową rolę przy realizacjach o zwiększonym wysięgu. Umożliwia wykonanie wysunięcia dachu aż do 700 cm przy pokryciu z poliwęglanu komorowego 16 mm poprzez jej montaż pod konstrukcją – dokładnie w połowie długości krokwi – co znacząco zwiększa sztywność oraz przenoszenie obciążeń

Rodzaje pokryć dachowych dla zadaszeń

Wybór pokrycia dachowego ma ogromny wpływ na komfort użytkowania zadaszenia, wygląd całej konstrukcji oraz ilość światła, jaka będzie docierać na taras. Oferujemy dwa sprawdzone rozwiązania, które różnią się charakterem, estetyką i efektem końcowym:



Poliwęglan komorowy 16 mm



Szkło VSG 8 mm o strukturze 44.2

Poliwęglan komorowy 16 mm

W swoich konstrukcjach stosujemy najlepszy wielokomorowy poliwęglan o grubości 16 mm, który posiada podwójny filtr UV. Zwiększona ochrona przed promieniowaniem UV zmniejsza efekt nagrzewania się konstrukcji w gorące letnie miesiące, dzięki czemu nie muszą Państwo instalować dodatkowej markizy przeciwsłonecznej. Stanowi to ogromną poprawę funkcjonalności i estetyki konstrukcji, a jednocześnie pozwala Państwu na zredukowaniu kosztów budowy wymarzonego tarasu.

Poliwęglan komorowy jest dostępny w dwóch wariantach:

poliwęglan mleczny



poliwęglan przezroczysty



Kiedy warto wybrać poliwęglan?

To świetna opcja dla osób, które szukają funkcjonalnego, estetycznego i ekonomicznego rozwiązania na taras. Dobrze sprawdza się zarówno przy nowoczesnych, jak i bardziej klasycznych realizacjach.

[kliknij i zobacz inne nasze realizacje](#)

Rodzaje pokryć dachowych dlaadaszeń

Szkło VSG 8 mm o strukturze 44.2

Szkło VSG najwyższej jakości o grubości 8 mm i strukturze 44,2, co przekłada się na stabilność i trwałość naszych produktów. Szlifowane krawędzie każdej tafli szkła zwiększają jej wytrzymałość i zmniejszają ryzyko uszkodzenia podczas montażu.

Szkło VSG jest dostępne w dwóch wariantach:

szkło przezroczyste



szkło mleczne





Kiedy warto wybrać szkło VSG?

To idealny wybór dla osób, które stawiają na design, efekt premium i maksymalną estetykę całej konstrukcji. Szkło świetnie komponuje się z nowoczesną architekturą domu i podnosi wizualną wartość całej strefy tarasowej.

Najważniejsze zalety szkła VSG:

- elegancki i nowoczesny wygląd,
- efekt bardziej luksusowego wykończenia,
- wysoka trwałość i stabilność,
- bardzo estetyczne wykończenie krawędzi,
- możliwość dopasowania stopnia prywatności i ilości światła.

[kliknij i zobacz inne nasze realizacje](#)

Jakie pokrycie dachowe będzie najlepsze do Państwa tarasu?

Dobór odpowiedniego pokrycia zależy między innymi od:

- stylu budynku,
- oczekiwanego efektu wizualnego,
- poziomu nasłonecznienia tarasu,
- budżetu inwestycji,
- tego, czy ważniejsza jest dla Państwa praktyczność, czy bardziej premium wykończenie.

W TarasoweDachy pomagamy dobrać pokrycie dachowe tak, aby zadanie było nie tylko trwałe, ale też idealnie dopasowane do wyglądu domu i sposobu użytkowania tarasu.



Dodatkowe elementy zadaszeń tarasowych

Rodzaje zabudowy ścian bocznych

Zabudowa ścian bocznych wpływa nie tylko na wygląd całej konstrukcji, ale też na komfort codziennego użytkowania. Można dzięki niej zwiększyć prywatność, ograniczyć podmuchy wiatru, osłonić taras przed deszczem lub stworzyć bardziej kameralną przestrzeń.

Stała zabudowa z poliwęglanu komorowego 16 mm

Okładzina ścian bocznych zadaszenia tarasu składa się z solidnych elementów wypełnionych wielokomorowym poliwęglanem o grubości 10 mm, tworząc powłokę odporną na deszcz i wiatr.

Profile ściennie: system zimny MB45 z profilami zamykającymi oraz obustronnymi uszczelnieniami
Wypełnienie: wielokomorowy poliwęglan o grubości 10 mm, przezroczysty lub mleczny, w tej samej cenie.

Koszty projektu należy ustalić indywidualnie.





**Stała zabudowa
z poliwęglanu komorowego 16 mm**



[kliknij i zobacz inne nasze realizacje](#)

Stała zabudowa z deski kompozytowej WPC

Deski kompozytowe WPC stosujemy jako trwałą i estetyczną okładzinę boczną w systemach zadaszeń, montowaną pomiędzy słupami konstrukcyjnymi. Rozwiązanie to nadaje zadaszeniu elegancki wygląd, poprawia prywatność oraz stanowi ochronę przed wiatrem.

Stosowana przez nas deska kompozytowa WPC ma wymiary 162×20 mm i dostępna jest w kilku wariantach kolorystycznych: Antracyt, Teak, Szary oraz Brązowy. System pióro-wpust pozwala na uzyskanie jednolitej, zamkniętej powierzchni bez prześwitów, co dodatkowo zwiększa odporność na działanie warunków atmosferycznych.

Montaż wykonywany jest w oparciu o profile aluminiowe oraz system ceowników C30 i C25, które pełnią funkcję prowadnic i stabilnej podkonstrukcji. Taki układ zapewnia wysoką sztywność, równomierne rozłożenie obciążeń oraz łatwość serwisową w przyszłości.



Stała zabudowa z deski kompozytowej WPC

To świetna opcja dla osób, które chcą stworzyć bardziej zamkniętą, osłoniętą strefę wypoczynku i cenią nowoczesne, solidne materiały.

Dodatkowe elementy zadaszeń tarasowych
Rodzaje zabudowy ścian bocznych

Kolorystyka deski kompozytowej WPC

Materiał WPC charakteryzuje się pełną odpornością na deszcz, promieniowanie UV oraz zmiany temperatur. Jest niewrażliwy na grzyby, pleśń i nie wymaga żadnej impregnacji – dzięki temu stanowi idealny element zabudowy bocznej w konstrukcjach zadaszeń, zapewniając wieloletnią trwałość i estetykę.



kolor antracyt



kolor jasny brąz



kolor ciemny brąz



kolor szary

Stała zabudowa Lamele poziome

Lamele aluminiowe poziome stanowią nowoczesną, trwałą i estetyczną formę zabudowy bocznej w systemach zadaszeń tarasowych. Konstrukcja wykonywana jest z profili aluminiowych 50×20 mm montowanych poziomo, zazwyczaj z odstępem około 2 cm, co pozwala uzyskać idealne połączenie prywatności, przewiewności i dostępu naturalnego światła

Każdy profil poddawany jest malowaniu proszkowemu, co zapewnia wysoką odporność na korozję, zarysowania i wpływ warunków atmosferycznych. Lamele mogą być malowane na dowolny kolor z palety RAL, umożliwiając pełne dopasowanie zabudowy do konstrukcji zadaszenia, elewacji lub charakteru architektury ogrodu

Zabudowa z lameli aluminiowych charakteryzuje się pełną elastycznością projektową. Możemy dowolnie konfigurować zarówno wysokość, jak i szerokość ściany lamelowej, tworząc rozwiązanie idealnie dopasowane do indywidualnych potrzeb klienta oraz specyfiki miejsca montażu. Pozwala to uzyskać spójną, funkcjonalną i precyzyjnie zaprojektowaną osłonę boczną



Stała zabudowa System Szyb Przesuwnych ESG 10mm

System szyb przesuwnych to rozwiązanie dla tych, którzy chcą maksymalnie wykorzystać taras przez większą część roku. Szklane panele przesuwają się lekko i cicho, można je otwierać jednym ruchem i ustawiać w wybranym kierunku. W katalogu zaznaczono, że system wykonywany jest indywidualnie, bez sztywnego ograniczenia szerokości, a wysokość przejścia może wynosić nawet do 2,5 m. Dużą zaletą jest możliwość wykonania systemu bez elementów stałych, co pozwala zachować szeroki, nieprzesłonięty widok.

Dodatkowe elementy zadaszeń tarasowych
Rodzaje zabudowy ścian bocznych

System Szyb Przesuwnych ESG 10mm

Specjalne profile, tj. szyny jezdne, umożliwiają dodatkowo realizację systemu przesuwnego bez montażu elementów stałych. Dzięki temu mogą Państwo cieszyć się niczym nieprzesłoniętym widokiem na całej szerokości zadaszenia. W ofercie posiadamy również boczne listwy przeciw wiatrowe które maksymalnie zabezpieczą zabudowę przed warunkami na dworze.

[Zobacz film kliknij tutaj](#)



Dodatkowe elementy zadaszeń tarasowych
Rodzaje zabudowy ścian bocznych

Refleksol Zip

Refleksol R120 Zip to system posiadający najwyższą możliwą klasę odporności na wiatr 6. To nowoczesna pionowa osłona tekstylna, która bardzo dobrze sprawdza się jako zabudowa boczna. Osiąga bardzo wysoką klasę odporności na wiatr, a dzięki prowadzeniu materiału w systemie ZIP tkanina pozostaje stabilna i napięta nawet przy silniejszych podmuchach. Po całkowitym opuszczeniu, przy montażu w niszy, refleksol może pełnić także funkcję moskitiery. Co ważne, można go montować między słupami konstrukcji lub na zewnątrz, pozostawiając możliwość późniejszego montażu szyb przesuwanych.



[kliknij w zdjęcie i zobacz jak system działa w praktyce](#)

Dodatkowe elementy wyposażenia tarasowych
Rodzaje zabudowy ścian bocznych

Markiza dachowa w systemie Veranda

Markiza dachowa w systemie Veranda montowana jest nad konstrukcją i chroni przed nadmiernym nasłonecznieniem. Jest sterowana elektrycznie i może być wykonana z różnych rodzajów tkanin. To rozwiązanie sprawdza się tam, gdzie zależy Państwu przede wszystkim na ograniczeniu nagrzewania przestrzeni pod dachem.

Tkanina akrylowa zapewnia wysoki komfort użytkowania, ochronę przed promieniowaniem UV i dobrą trwałość koloru. Jest wykonana w 100% z barwionych chemicznie włókien akrylowych.

Napęd elektryczny Somfy Sunilus IO

Wymiary modułów:

Szerokość od 125 cm do 450 cm

Zasięg do 500 cm

Moduły można powielać w celu uzyskania większych konstrukcji



Możliwość montażu: nad konstrukcją dachu



Roleta rzymska montowana pod konstrukcją dachu

Rolety poziome wykonywane na wymiar chronią przed intensywnym słońcem, lekkim deszczem i promieniowaniem UV, a jednocześnie tworzą przyjemny cień w strefie relaksu. Dzięki funkcji zwijania można je łatwo dopasować do pogody i własnych potrzeb. Dodatkowe falbany pomagają osłonić przestrzeń także przed zachodzącym słońcem.



To rozwiązanie idealne do altan, pergoli i balkonów. Rolety wykonane są z wytrzymałej tkaniny Dekor 200 g/m² Premium ze 100% poliestru. Falbany o długości 25 cm oraz możliwość zastosowania aluminiowych rurek usztywniających zwiększają funkcjonalność i estetykę całego systemu.



[kliknij i zobacz inne nasze realizacje](#)

Rolety Plis montowana pod konstrukcją dachu

Ręcznie sterowane rolety plisowane to estetyczny i funkcjonalny system zacielenia, który montuje się pod zadaszeniem tarasu, bezpośrednio pod szkłem lub poliwęglanem. Umożliwiają one płynną regulację natężenia światła i mogą być blokowane w dowolnej pozycji, dzięki czemu zacielenie można dostosować do aktualnych warunków.

System ten stanowi ekonomiczną alternatywę dla markiz montowanych nad dachem konstrukcji. Jest znacznie tańszy w zakupie, a jednocześnie zapewnia skuteczną ochronę przed nadmiernym nagrzewaniem się pomieszczenia pod zadaszeniem. Montaż pod konstrukcją dodatkowo chroni materiał przed bezpośrednim oddziaływaniem czynników atmosferycznych, co zwiększa jego trwałość.

[kliknij i zobacz inne nasze realizacje](#)



Dużą zaletą jest możliwość zdejmowania i prania materiału, dzięki czemu zachowuje on estetyczny wygląd przez wiele lat użytkowania. Rozwiązanie to łączy w sobie elegancję, funkcjonalność i rozsądny budżet inwestycyjny

Dostępna kolorystyka rolet Plis

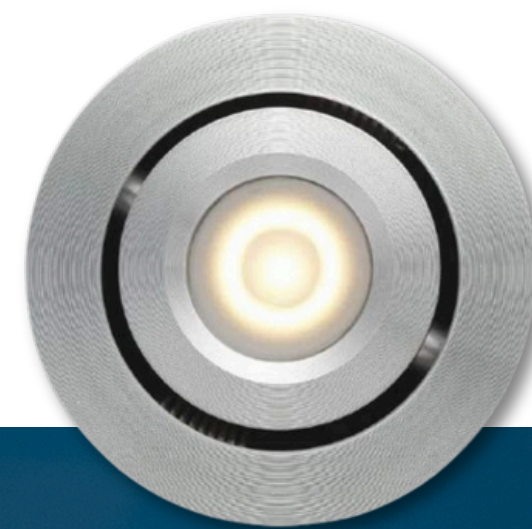
Rolety plis dostępne są w starannie dobranej kolorystyce, dzięki czemu łatwo dopasować je do konstrukcji zadaszenia i stylu całej aranżacji. Szeroki wybór odcieni pozwala stworzyć spójną, estetyczną i funkcjonalną przestrzeń tarasową.



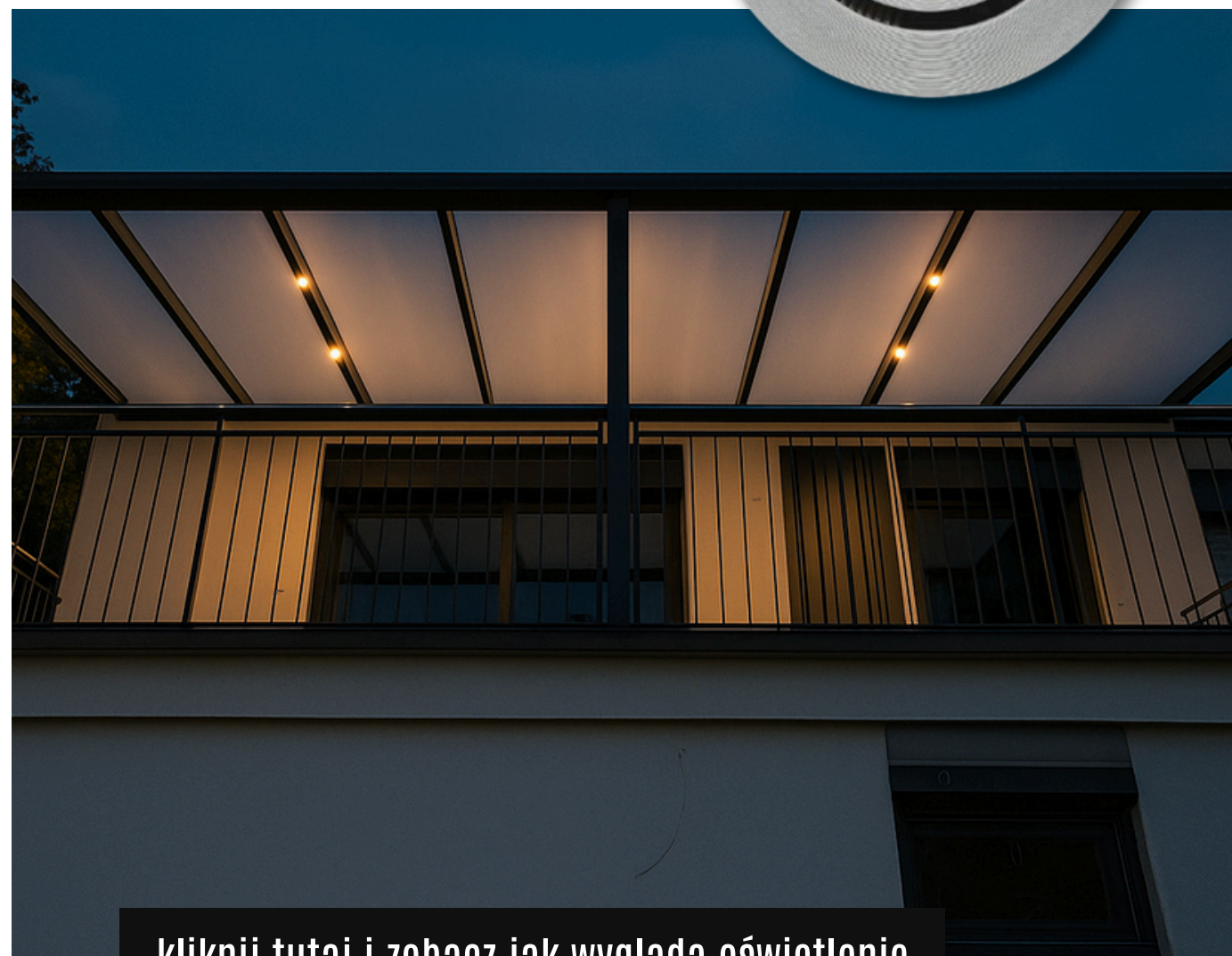
Dodatkové elementy zadaszeń tarasowych

Oświetlenie LED

Istnieje możliwość zamontowania oświetlenia LED w postaci soczewek w belkach konstrukcyjnych o średnicy 42 mm 1 zestaw = 6 lamp + pilot z zasilaniem i funkcją ściemniania. Zestawy oświetleniowe można powielać bez ograniczeń, w zależności od wielkości dachu możliwe jest zainstalowanie większej liczby elementów świetlnych.



[Zobacz film z tej realizacji kliknij tutaj](#)



[kliknij tutaj i zobacz jak wygląda oświetlenie](#)

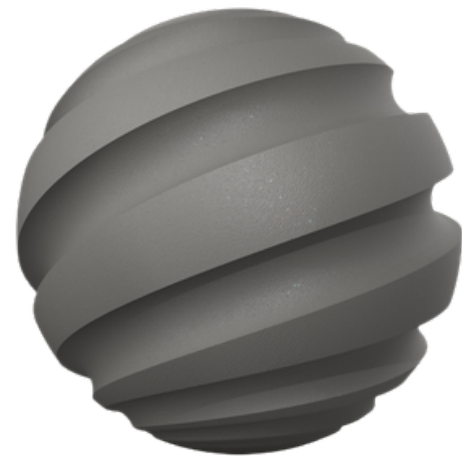
Dodatkowe elementy zadaszeń tarasowych

Kolorystyka Systemu Zadaszeń

System zadaszeń dostępny jest w starannie wyselekcjonowanych kolorach, które podkreślają nowoczesny charakter konstrukcji. Dzięki temu zadaszenie można łatwo dopasować do elewacji budynku i stylu całej posesji.



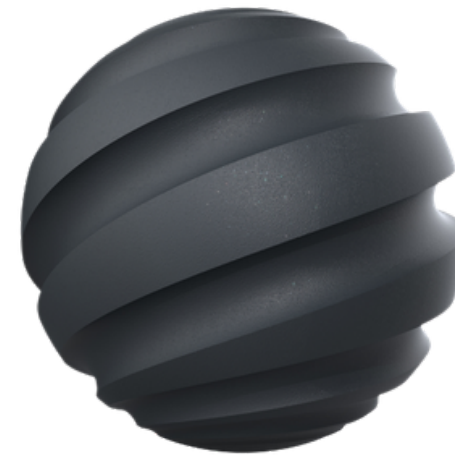
9016 White



9007 Grey



DB 703s



7016 Antracyt

TarasoweDachy.pl



+48 795 596 544



biuro@tarasowedachy.pl



http://

www.TarasoweDachy.pl

Stwórz z nami zadaszanie dopasowane do Twojej przestrzeni

W TarasoweDachy łączymy nowoczesny design, trwałe materiały i rozwiązania dopasowane do indywidualnych potrzeb. Tworzymy zadaszania tarasowe, pergole oraz zabudowy boczne, które zapewniają komfort, estetykę i funkcjonalność na lata.